



Histoire des terrasses et leur mise en valeur passée, présente et future projet Tterrcat

Titouan Le Vot, Marianne Cohen, Maciej Nowak

lidar post-tempête Alex, IGN

Unité de Recherche de Sorbonne Université



MÉDIATIONS
Sciences des lieux, sciences des liens



A : Extraction D : Radier (& Enrochements) → - - - - - Tracé réalisé avec le GPS

B : Remblai E : Enrochements

C : Curage F : Recalibrage & Dérivation de cours d'eau

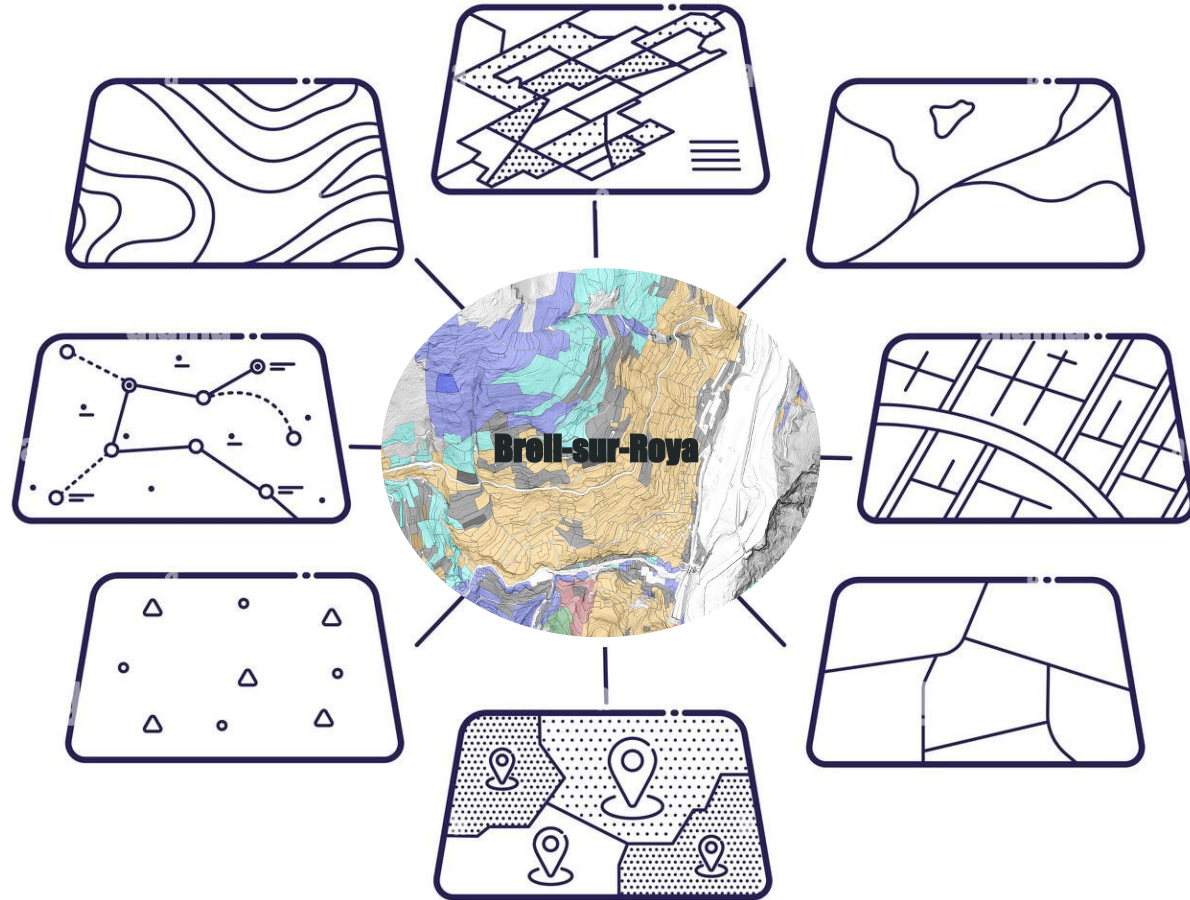


Vert : Modification du profil Violet : Emprise espace de mobilité

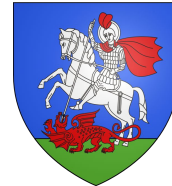
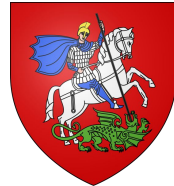
Jaune : Protection de berges Orange : Extraction



Constitution d'une base de données géographiques et Informatiques



“Partager et discuter ensemble, se transmettre des savoirs mutuels”

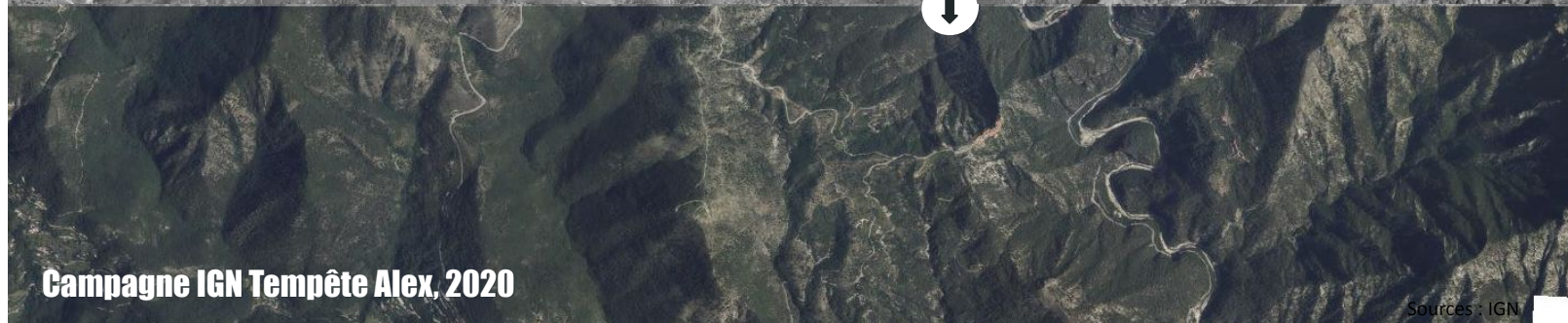




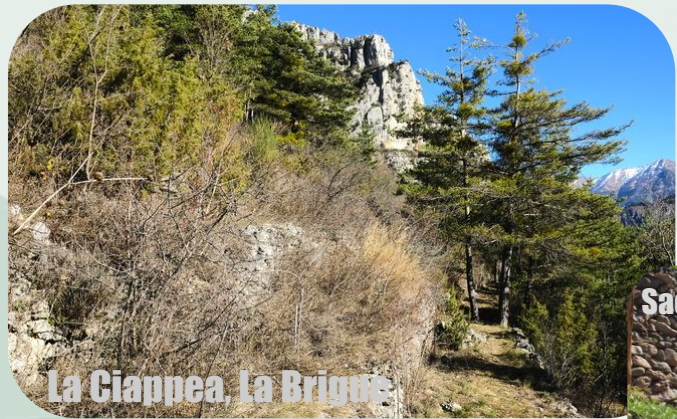
Scan historique 1950



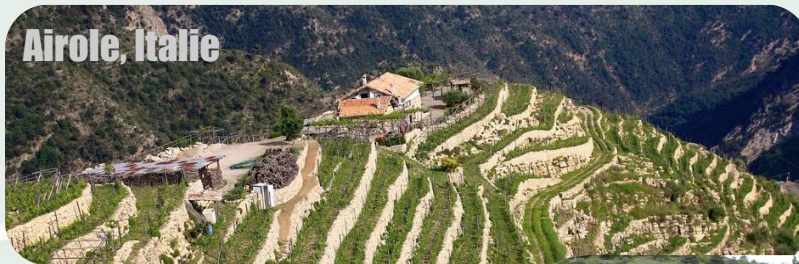
Photo aérienne, 1970



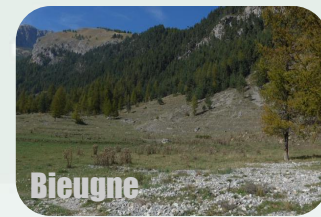
Campagne IGN Tempête Alex, 2020



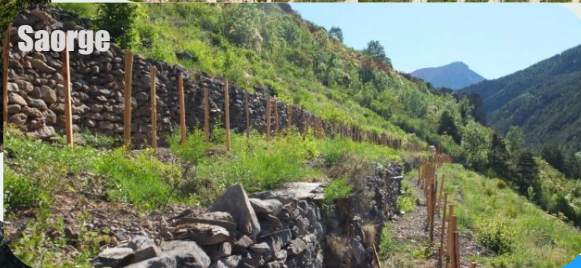
La Ciappea, La Brigue



Airole, Italie



Bieugne



Saorge



Saorge



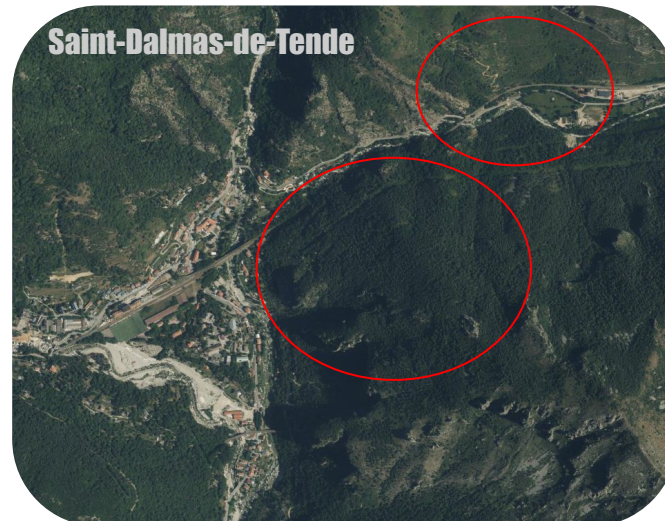
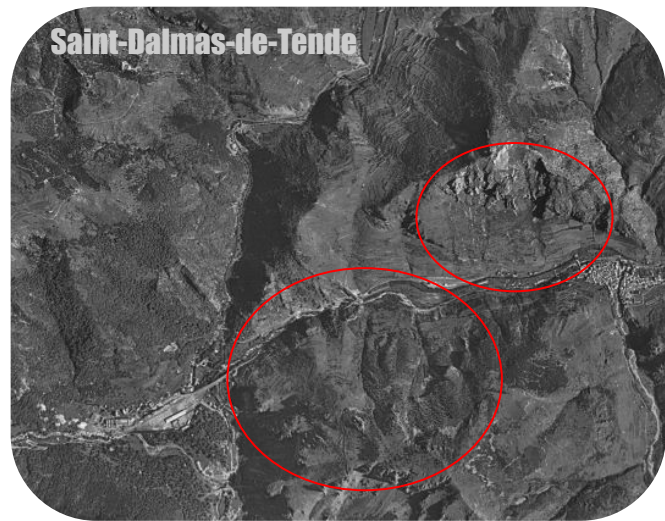
Breil, France



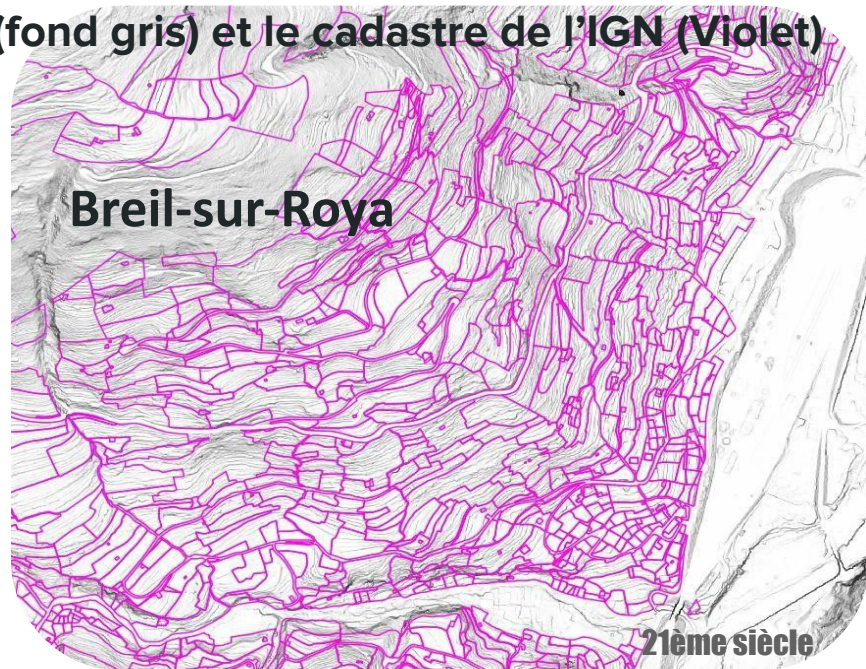
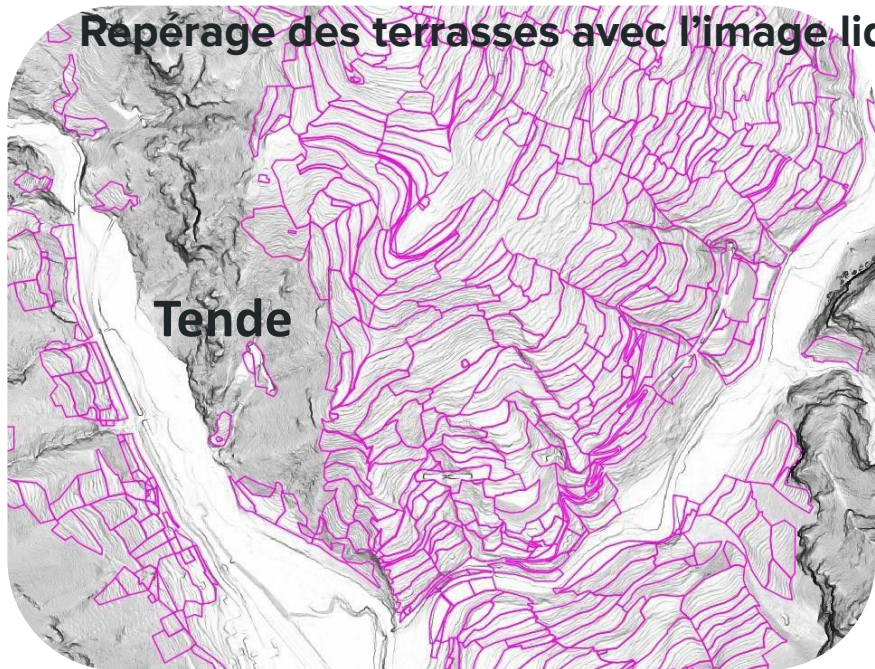
La Ciappea, La Brigue



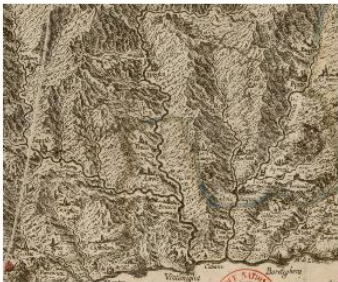
Présentation de la
méthode de recherche
et résultats



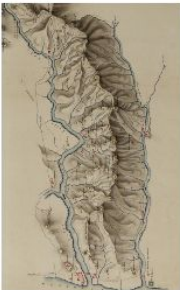
Reperage des terrasses avec l'image lidar (fond gris) et le cadastre de l'IGN (Violet)



Chronologie des cartes et images utilisées pour la base de données



Bergonio 17ème



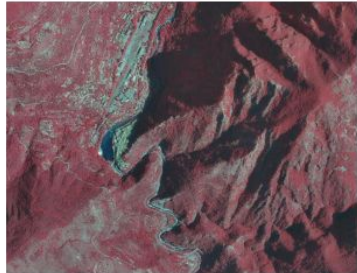
Carte top. segrete, Ventiniglia



Etat-Major FR 1860

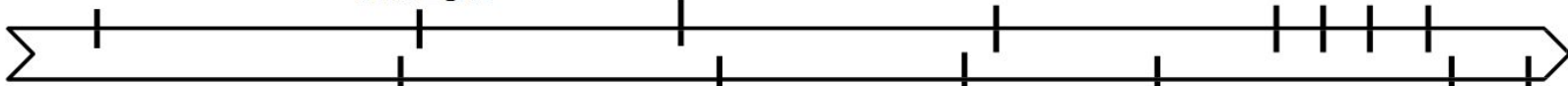


Scan historique 1950

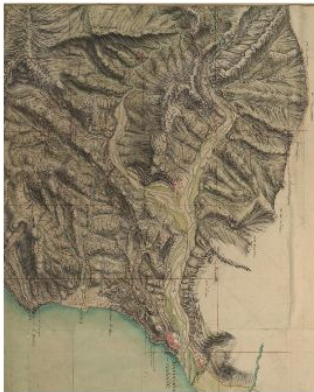


BD ortho IRC 2012 à 2020

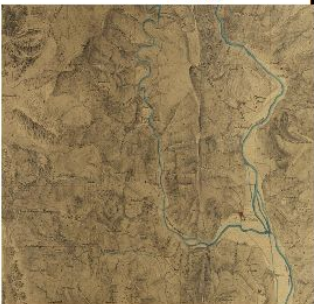
21ème



Bourcet 18ème



Etat-Major IT 1865



BD ortho Historique 1948



Photo aérienne 1979



Alex-IGN 2020

LIDAR-IGN 2023

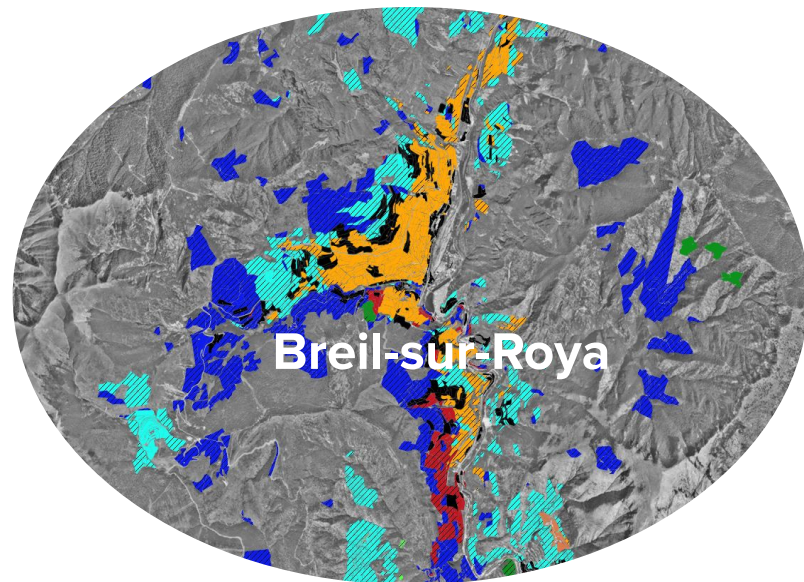
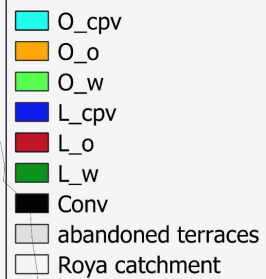
Carte de l'utilisation des sols des terrasses à l'échelle du bassin versant, le cas de Breil sur Roya (à droite)



FRANCE

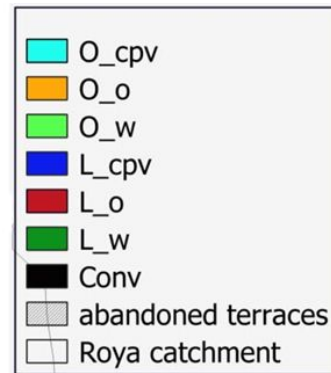
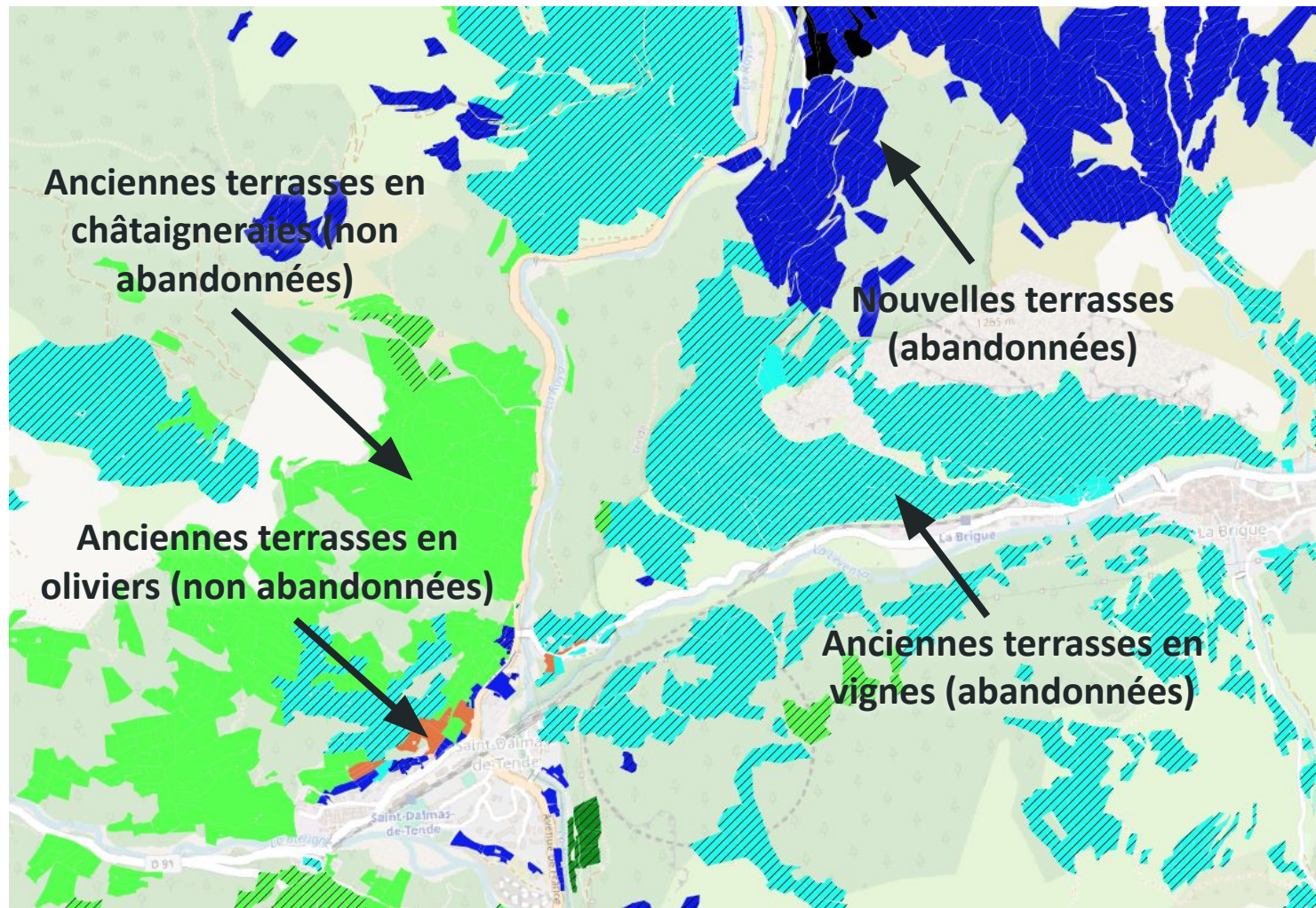
ITALY

0 5 10 km



Surface des parcelles de terrasses et surface totale des communes de la Roya française (en km²). Période : 1672–2023

Commune	1672-75	1749-54	1850–1864	1947-51	2020-23	Surface totale
Tende	3,09	6,96	20,28	15	4,69	177,47
La Brigue	3,63	4,89	10,66	6,9	0,73	91,77
Fontan	3,70	3,86	8,45	5	1,35	49,61
Saorge	4,27	7,60	8,77	5,7	1,46	86,78
Breil-sur-Roya	2,76	7,41	16,43	11,5	3,85	81,31
Moulinet	3,34	1,70	6,08	2,8	0,30	41,07
Sospel	5,80	14,13	17,72	11,8	4,26	62,48
Total	26,62	48,79	90,8	61,1	16,86	636,46



O = terrasses 17-18èmes siècles

L = terrasses 19ème siècle

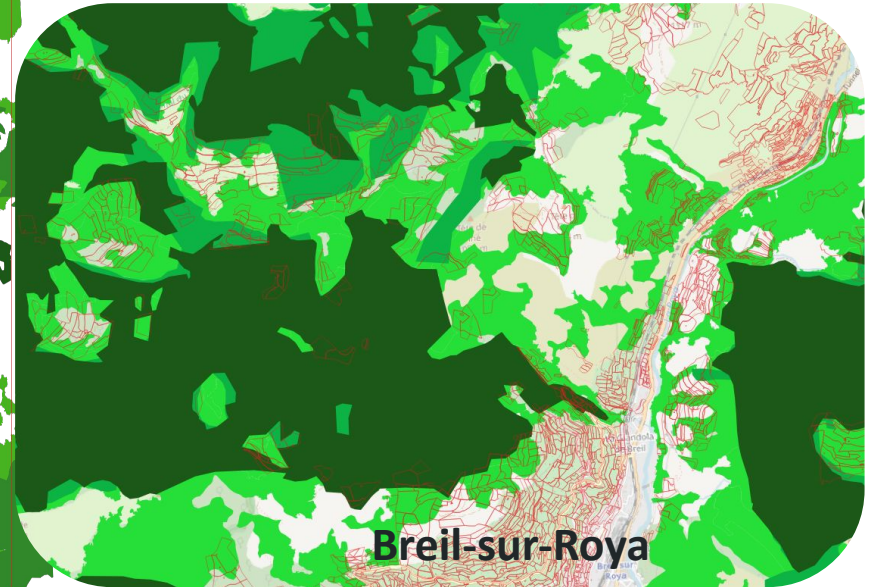
cpv = cultures, pâtures, vigne

o = olivier

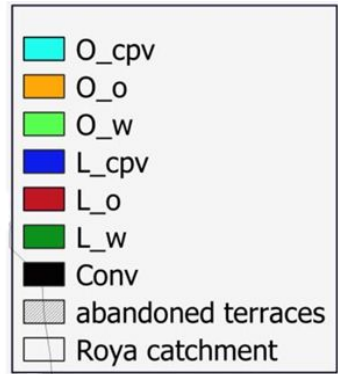
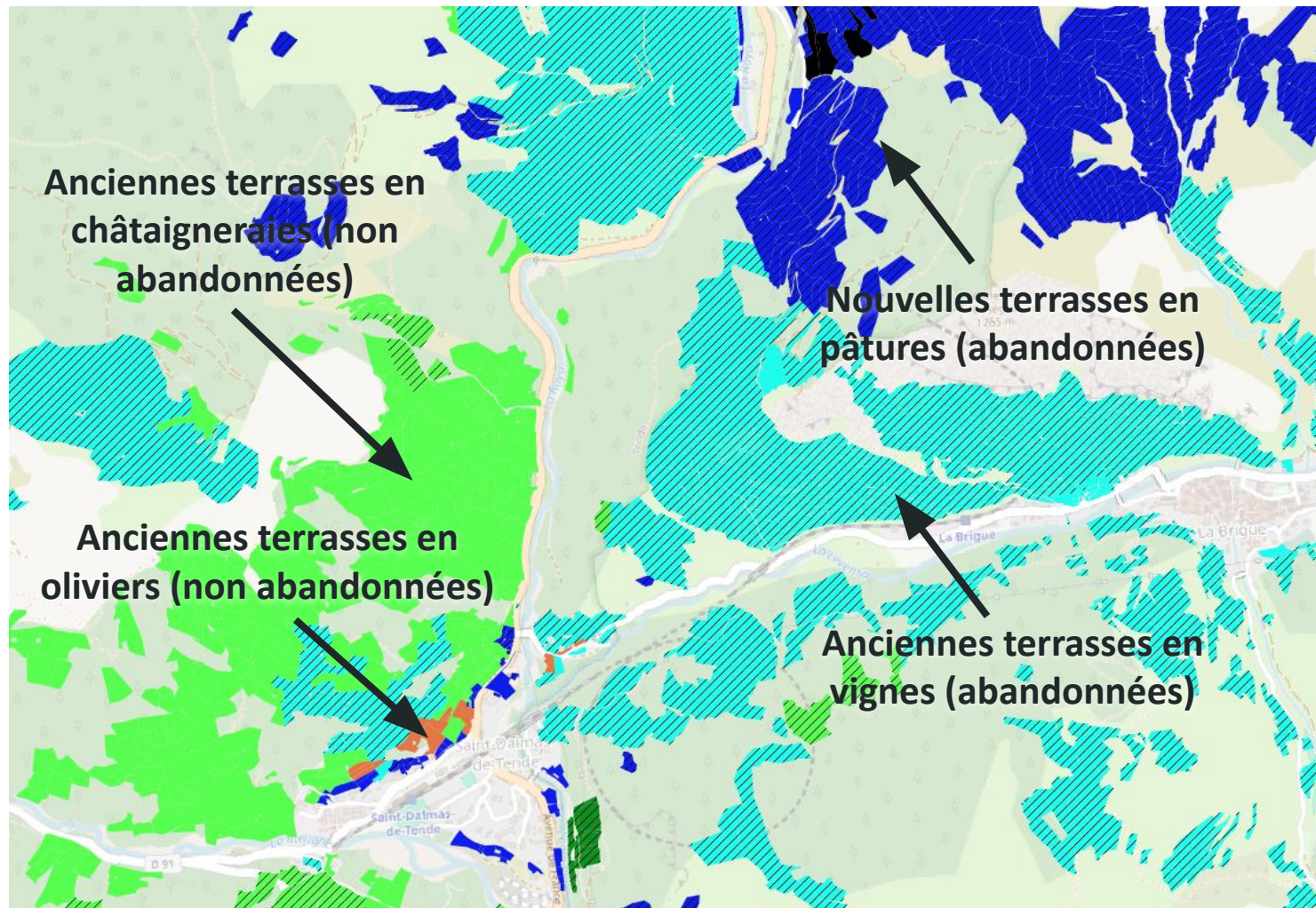
w = châtaignier

Sources : Borgonio (1670), Bourcet (1750), Etat-Major (1850), cadastre napoléonien (1964-66), photographies aériennes (IGN 1947-51, parcelles cadastrales (IGN), BD Topo 2023 (IGN). Réalisation : T. Le Vol. 2024

Evolution du couvert forestier entre 1864 (vert foncé) et 2018 (vert clair)



Sources : Borgonio (1670), Bourcet (1750), Etat-Major (1850), Scan Historique 1950 (IGN), cadastre napoléonien (1964-66), photographies aériennes (IGN 1947-51, parcelles cadastrales (IGN), BD ortho V2 2018 (IGN). Réalisation : T. Le Vot. 2024



O = terrasses 17-18èmes siècles

L = terrasses 19ème siècle

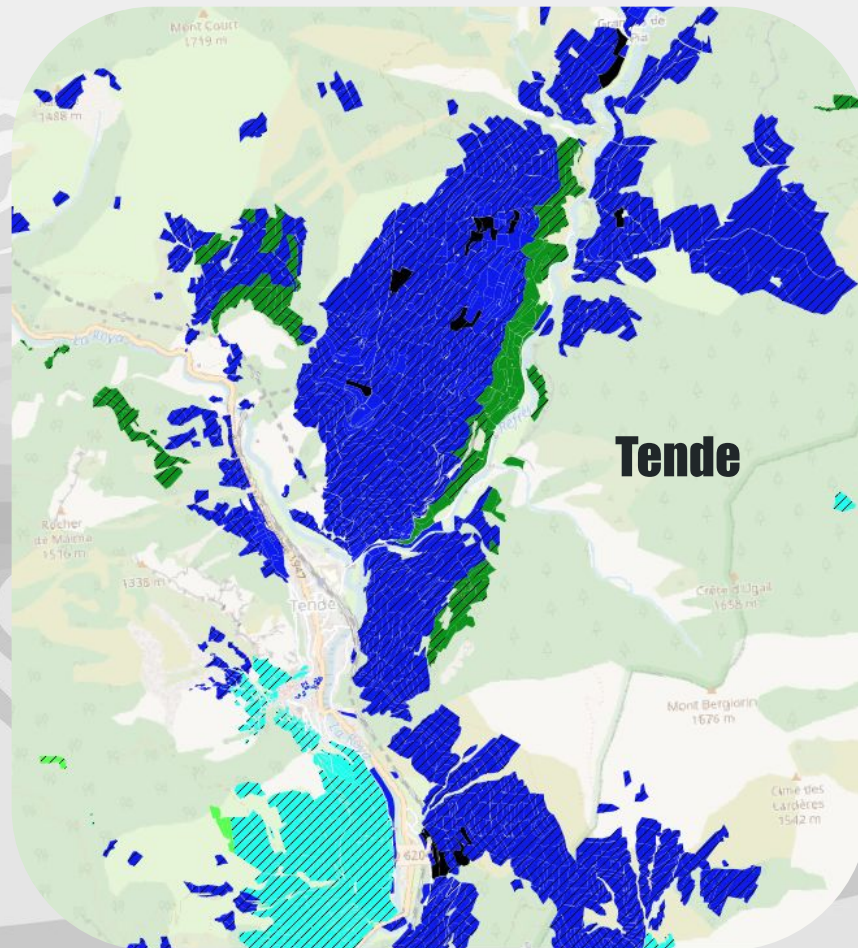
cpv = cultures, pâtures, vigne

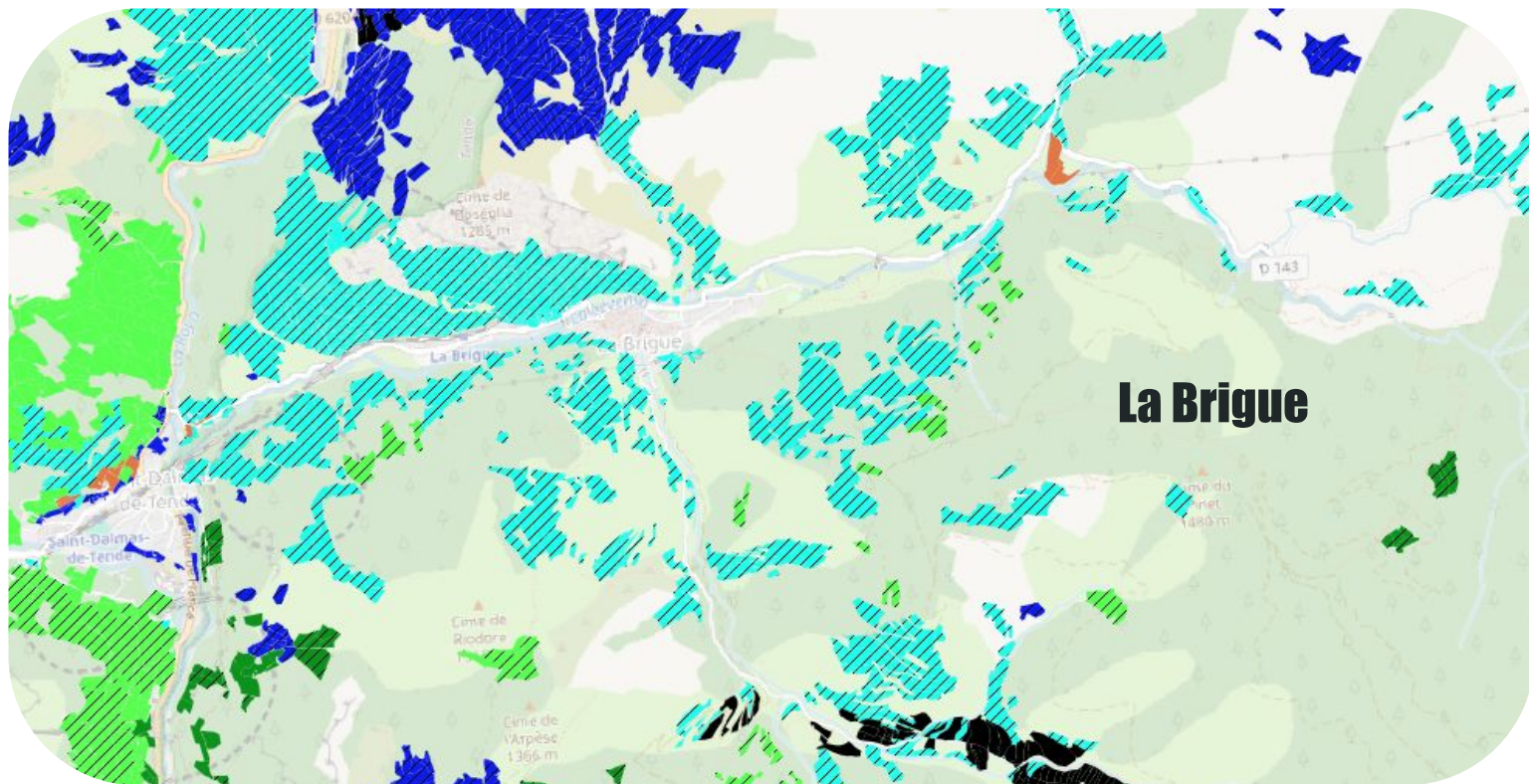
o = olivier

w = châtaignier

Sources : Borgonio (1670), Bourcet (1750), Etat-Major (1850), cadastre napoléonien (1964-66), photographies aériennes (IGN 1947-51, parcelles cadastrales (IGN), BD Topo 2023 (IGN). Réalisation : T. Le Vol. 2024

Les terrasses en pâture abandonnées (bleu foncé) de Tende

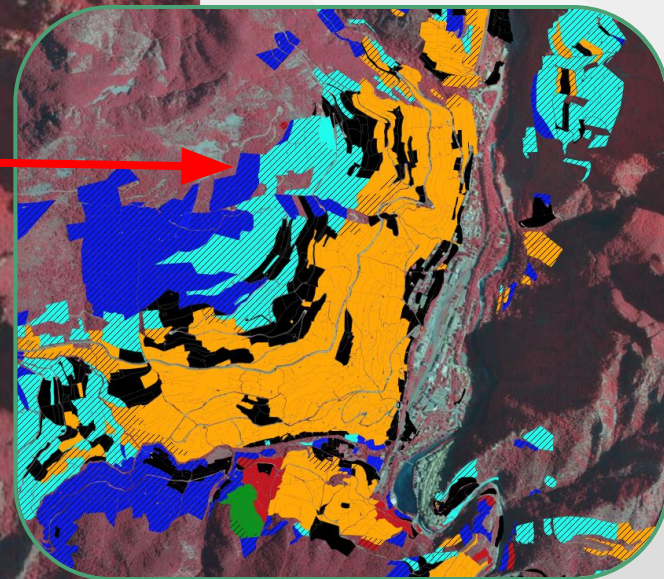


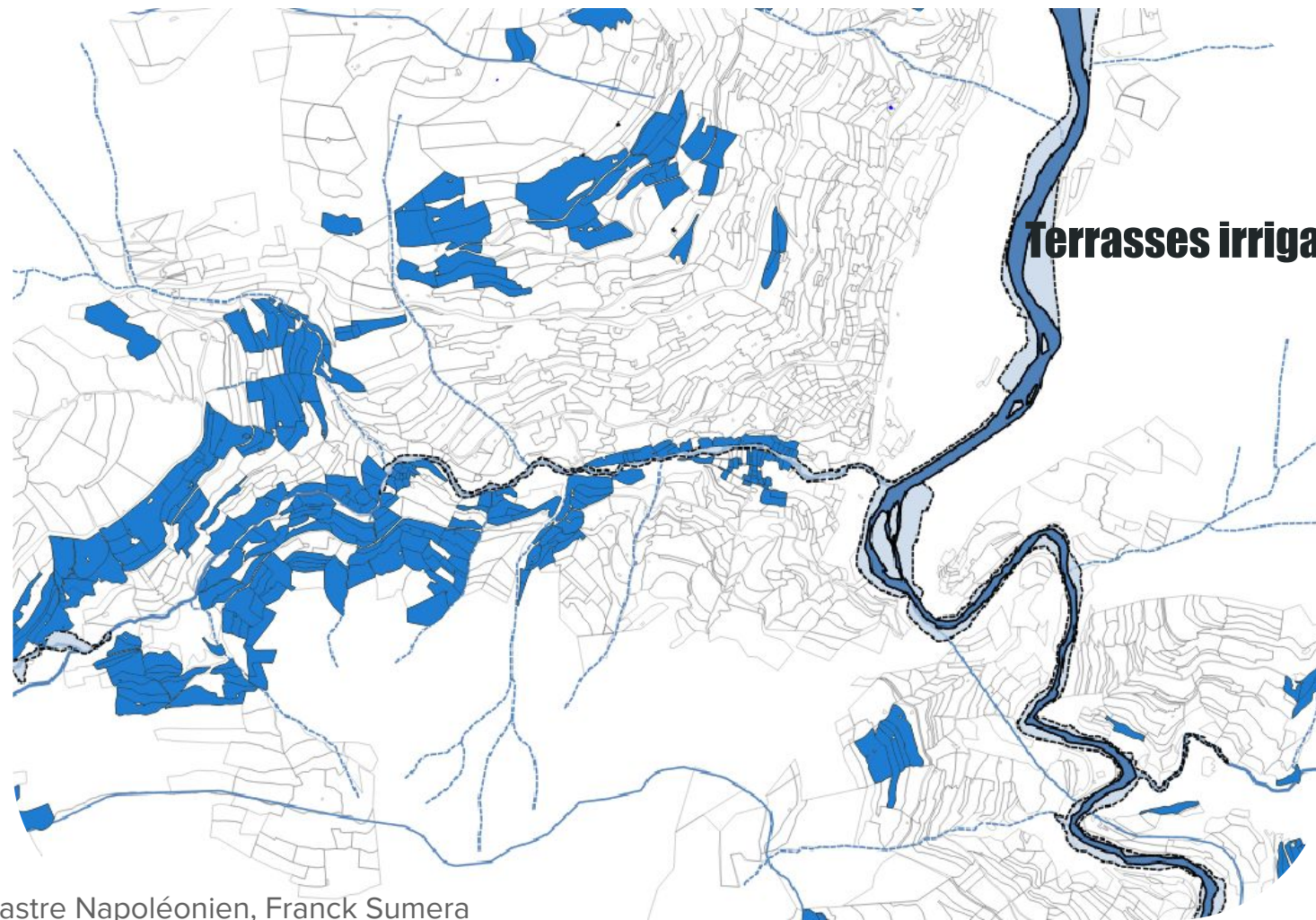


La Brigue

Localisation des terrasses anciennement en pâture à partir du Cadastre Napoléonien

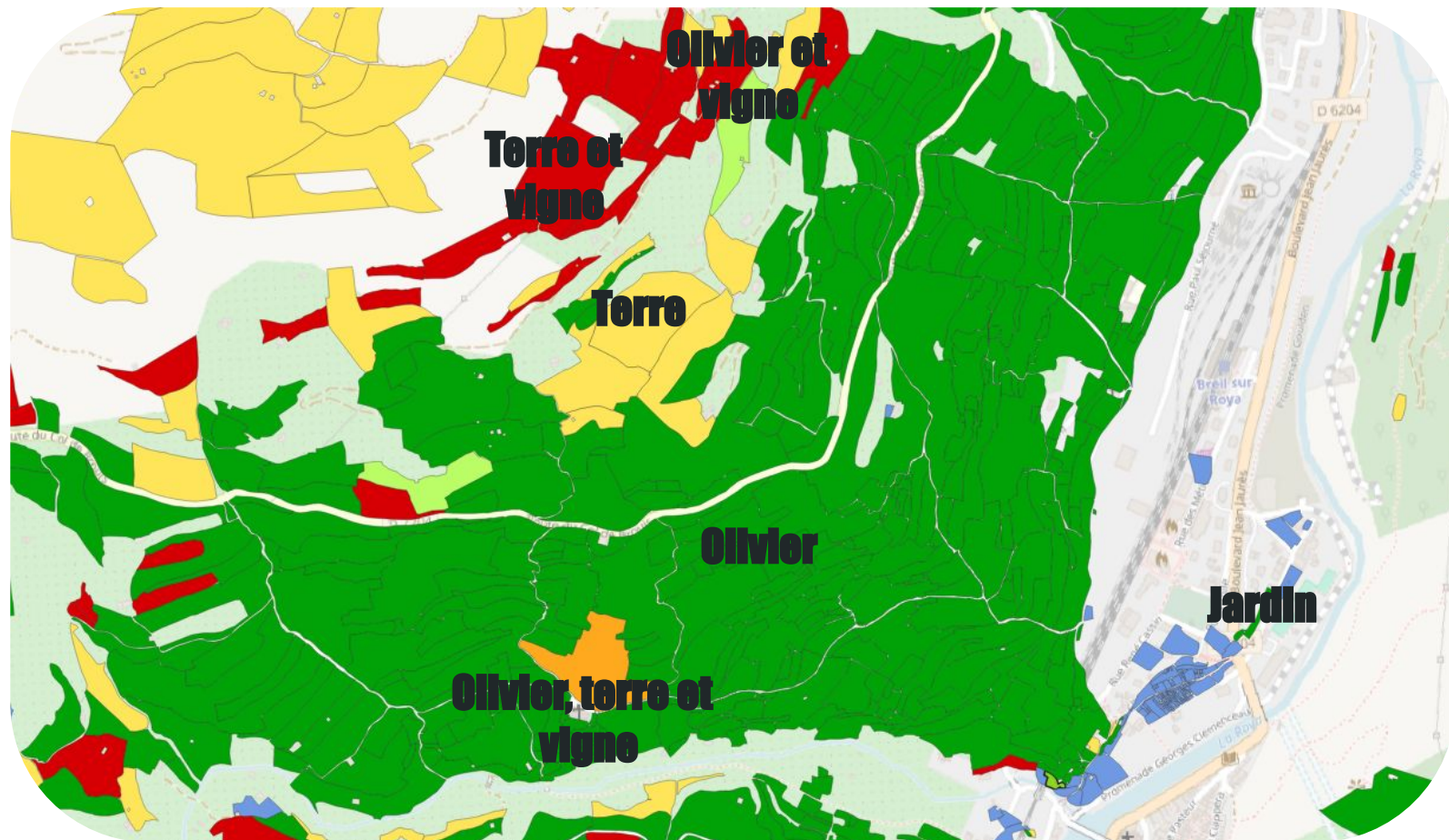
Breil-sur-Roya

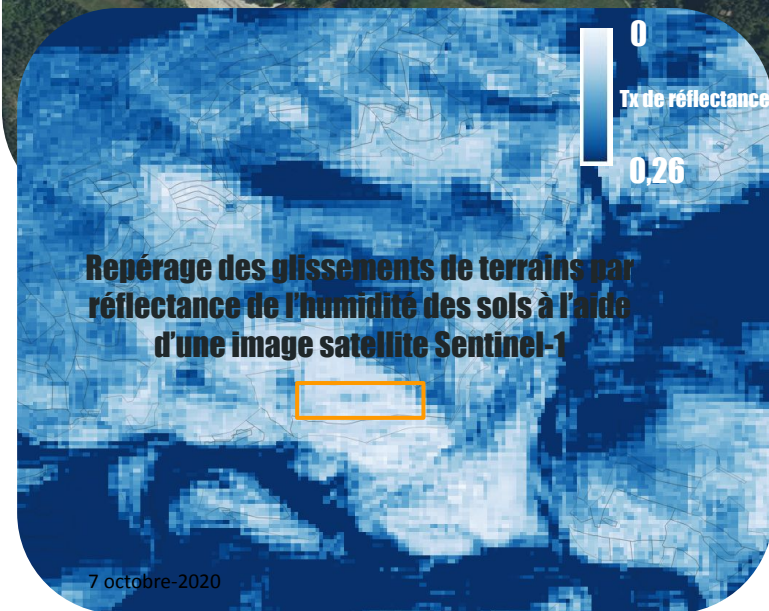
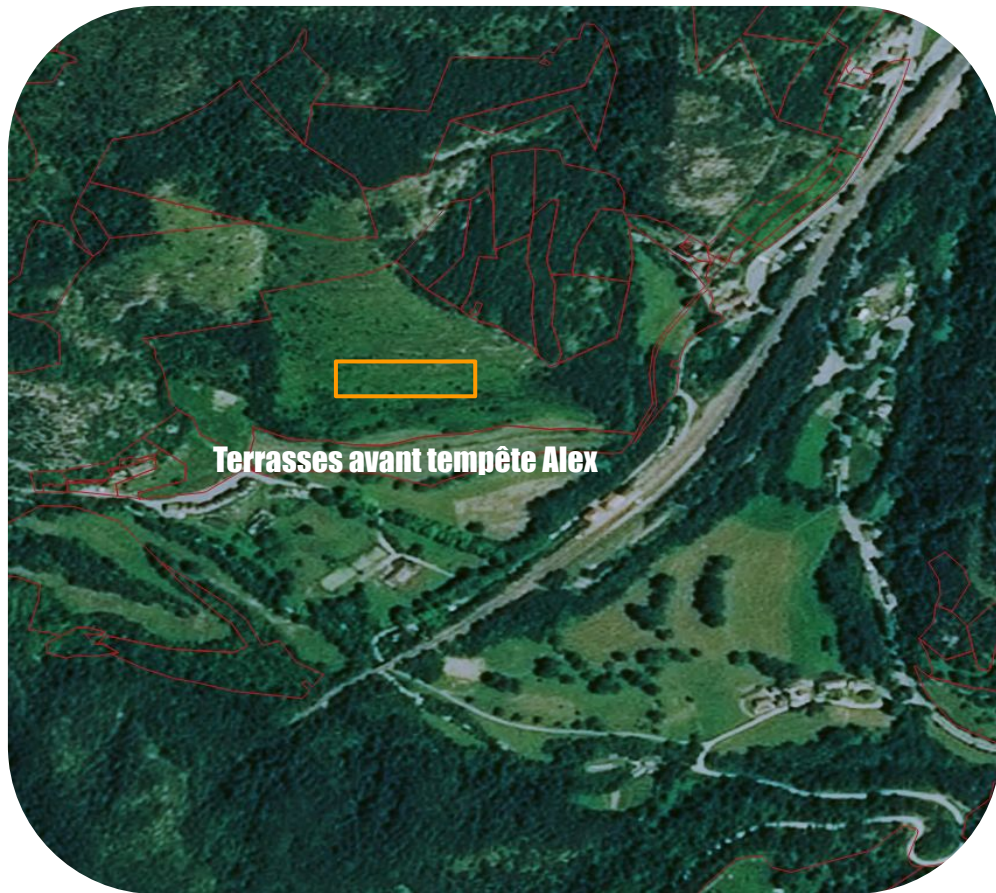




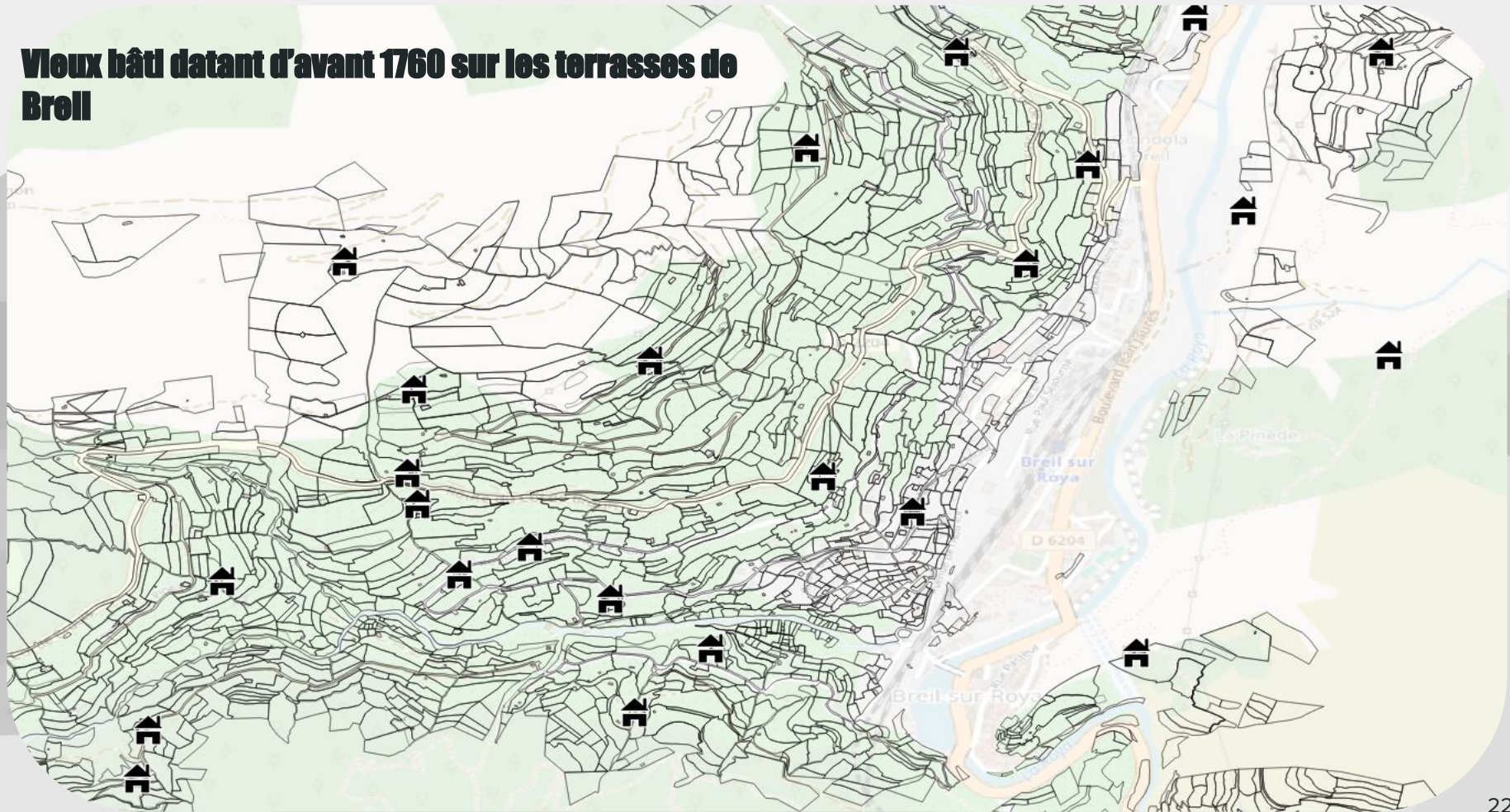
Terrasses irrigables à Breil

Carte des cultures associées sur les terrasses à partir du cadastre napoléonien

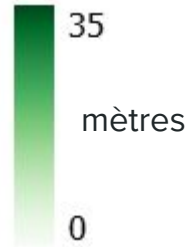




Vioux bâti datant d'avant 1760 sur les terrasses de Broll



Vioux olliviers à Notre-Dame-du-Mont



Madona del Monte



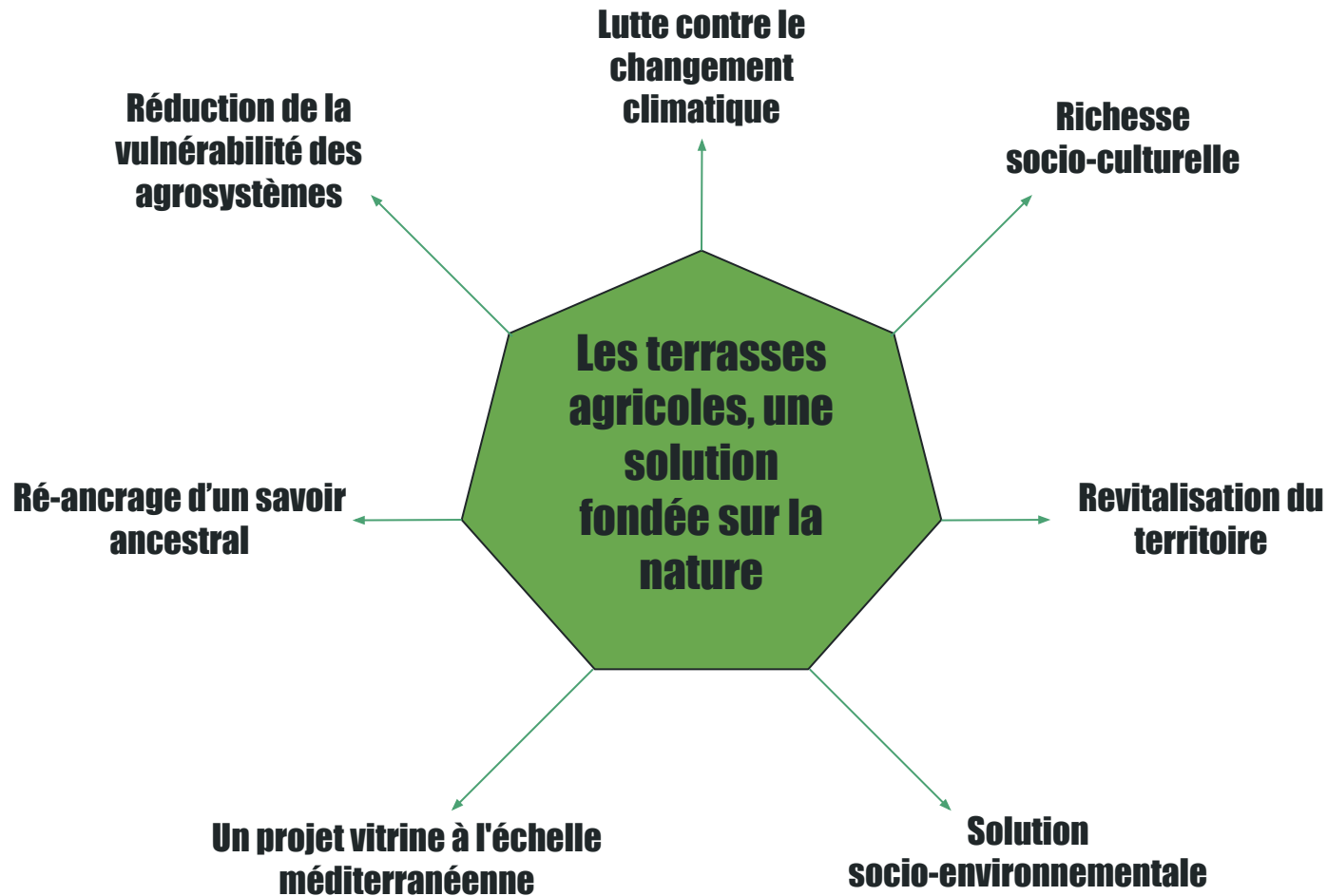
Une résilience validée par 3 critères techniques

Résilience c'est quoi :

- **Quantité de perturbation que peut absorber un système tout en se maintenant**
- **Capacité d'auto-organisation du système**
- **Capacité du système à l'apprentissage et l'adaptation**

Sous quelles formes :

- **Auto-organisation du système socio-écologique**
- **Capacité d'adaptation de la population elle-même**
- **solidarité (signification culturelle et écologique)**



Réalisation pour vos parcelles d'un diagnostic agronomiques



Potentiel agronomique associés aux terrasses

- % espèces pollinisées par les insectes : installation de ruches
- % espèces locales : intérêt patrimonial, espèces auxiliaires
- Chaque plante indique une caractéristique du sol : humidité (1-12), matière organique, texture, nutriments (1-9)

Référentiels : étude de la strate herbacée des vignes et oliveraies du Midi méditerranéen français, influence des trajectoires historiques sur la biodiversité des oliveraies



MERCI DE VOTRE ATTENTION !